

Схема расположения публичного сервитута в отношении части земельных участков с КН 57:25:0010205:7, 57:25:0010205:8, 57:25:0010205:40, 57:25:0010205:39, 57:25:0010205:10, 57:25:0010205:11, 57:25:0010205:14, 57:25:0010205:13, 57:25:0010208:55, 57:25:0000000:5824 и на кадастровые кварталы № 57:25:0010201, № 57:25:0010203, № 57:25:0010204, № 57:25:0010205, № 57:25:0010206, 57:25:0010207, установленного в целях эксплуатации линейного объекта (газопровода) «Газопровод г. Орёл, ул. Лазурная, ул. Чекистов, ул. Матросова»

Условный номер земельного участка для установления публичного сервитута № 57:25:0000000:3У1

Местоположение: Российская Федерация, Орловская область, г. Орёл

Площадь земельного участка для установления публичного сервитута 3721 кв.м

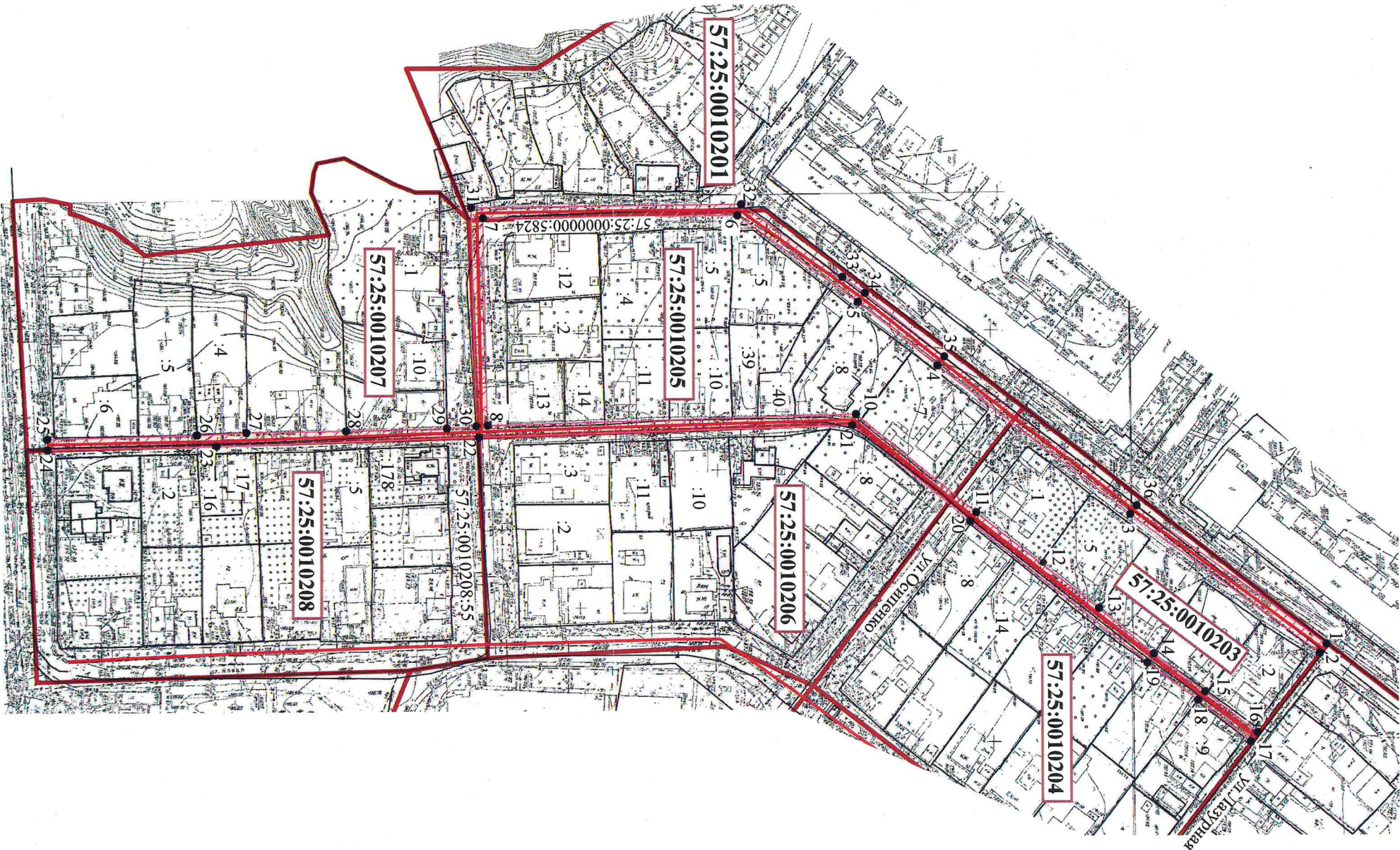
Площадь публичного сервитута составляет - 3721 кв.м

в том числе:

- 57:25:0010201:3У1-83кв.м
- 57:25:0010203:3У1-82кв.м
- 57:25:0010204:3У1-30кв.м
- 57:25:0010205:3У1-1382кв.м
- 57:25:0010206:3У1-68кв.м
- 57:25:0010207:3У1-61кв.м
- 57:25:0010205:7:3У1-37кв.м
- 57:25:0000000:5824:3У1-263 кв.м
- 57:25:0010205:8:3У1-30кв.м
- 57:25:0010205:40:3У1-10кв.м
- 57:25:0010205:39:3У1-4кв.м
- 57:25:0010205:10:3У1-7кв.м
- 57:25:0010205:11:3У1-14кв.м
- 57:25:0010205:14:3У1-14кв.м
- 57:25:0010205:13:3У1-18кв.м
- 57:25:0010208:55:3У1-43кв.м



Обозначение характерных точек границ	Координаты, м	
	X	Y
система координат МСК-57		
1	359318.36	1287872.16
2	359315.98	1287875.38
3	359247.03	1287824.60
4	359177.00	1287770.12
5	359148.20	1287746.92
6	359104.33	1287715.32
7	359011.46	1287716.07
8	359013.00	1287791.45
9	359054.37	1287790.34
10	359147.41	1287787.76
11	359191.00	1287823.64
12	359214.57	1287842.25
13	359235.57	1287858.73
14	359255.47	1287875.27
15	359274.18	1287889.23
16	359293.07	1287904.14
17	359290.59	1287907.28
18	359271.65	1287892.21
19	359253.24	1287878.55
20	359188.82	1287826.97
21	359146.03	1287791.80
22	359009.77	1287795.71
23	358914.12	1287798.88
24	358852.63	1287800.02
25	358852.55	1287796.02
26	358907.16	1287794.66
27	358925.12	1287793.83
28	358961.51	1287793.40
29	358998.23	1287792.46
30	359008.94	1287791.67
31	359007.38	1287712.13
32	359105.61	1287711.32
33	359142.64	1287737.83
34	359150.64	1287743.76
35	359179.48	1287766.98
36	359249.45	1287821.42
1	359318.36	1287872.16



Условные обозначения:

- уличный газопровод низкого давления
- ▨ зона планируемого размещения объекта
- 57:25:0010205 — номер кадастрового квартала
- 57:25:0010205:11 — кадастровый номер земельного участка
- 2 — характерная точка контура сооружения
- граница земельных участков по сведениям ГКН
- граница существующих зон с особыми условиями
- граница кадастрового квартала

Масштаб 1:2000



Кадастровый инженер
Родин Иван Николаевич
Дата 05.06.2025г.